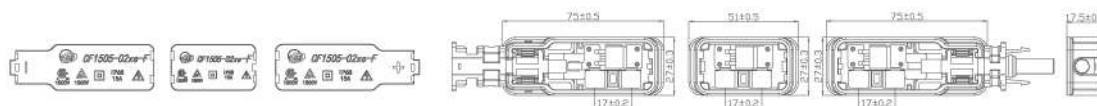
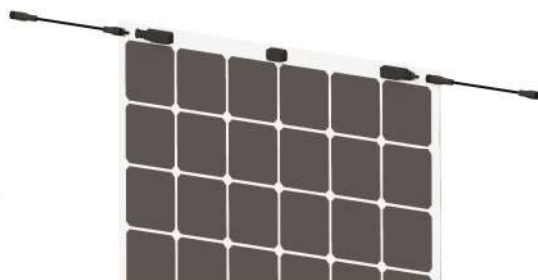


分体式
光伏接线盒

CF1505-02x

功能亮点

- 专为双面双玻组件而设计开发
- 分散的盒体设计减少了组件内部电阻，提高了整体性能
- 狭长的盒体和横向出线设计最大程度减少了对电池片的遮挡
- 定制化的转接头实现了安全快捷的现场布线
- 通过最新IEC IEC62790:2014认证，最大系统电压可达1500V
- 防护等级可达IP68



参照标准

UL 3703: CSA
IEC 62790: 2014 / TUV



技术参数

型号	CF1505-02xe-F
环境温度范围	-40℃至85℃
存储温度范围	-40℃至85℃
散热方式	灌胶
尺寸 (mm)	请参阅尺寸图
防护等级	IP68
导体材料	铜, T2镀锡, H62
绝缘材料	PPE + PS
阻燃等级	UL94 5VB
TUV认证	R50357632
CSA认证	262886
二极管型号	3045
旁路二极管数量	3
汇流带数量	4
汇流带连接方式	焊接
正向电流下的二极管最高结温	200℃
额定电流	15 A
最大反向电流	30 A
最大系统电压	1500V IEC 1500V UL
最大耐压	16kV
缆线型号	/
缆线长度	/
连接器	PV2e /定制
线芯截面积	/
缆线外径	/
认证	TUV / CSA